

[Jardin](#)

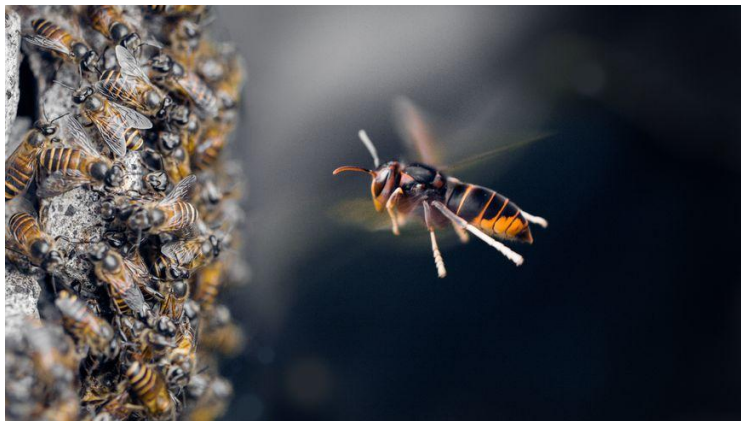
Le piège à Frelons asiatiques Challenge : construisez et installez votre piège et tentez de gagner des cadeaux

Vendredi 19 février 2021 à 14:34 -

Par [Chrystelle Guy](#), [France Bleu Touraine](#)

Touraine, France

Vous avez constaté la présence du frelon asiatique chez vous ? Vous voulez aider les apiculteurs à protéger les abeilles ? Relevez le Challenge que vous lancent France Bleu Touraine et l'association Jardin de Pollen'n. Vous avez jusqu'au 15 avril pour construire et poser votre piège à frelons.



Aidez les apiculteurs à sauver leurs abeilles en construisant des pièges contre le frelon asiatique © Getty - Lessy Sebastian

Le printemps approche. Chez les frelons asiatiques, les femelles fondatrices sortent d'hivernage et s'apprêtent à donner naissance à de nouvelles colonies. Pour prévenir la prolifération du frelon asiatique et protéger les autres pollinisateurs, c'est le bon moment pour poser des pièges.

Construisez et installez votre piège et tentez de gagner des cadeaux

Du 22 février au 15 avril, France Bleu Touraine et [l'association Jardin de Pollen'n](#) lancent le pièges à Frelons asiatiques Challenge. Construisez votre piège, installez-le. Puis prenez des photos de votre piège et des frelons asiatiques capturés puis **inscrivez-vous en nous envoyant vos photos via le formulaire situé en bas de cet article**. Les gagnants seront désignés par le jury France Bleu Touraine / le Jardin de Pollen'n.

A gagner :

- Pour les 5 pièges les plus efficaces : Un coffret de 3 miels des châteaux de la Loire

- Pour les 3 pièges les plus esthétiques : Une visite de ruche personnalisée avec un pot de miel offert par le Jardin de Pollen'n
- Pour le piège le plus innovant : Une journée d'initiation à l'apiculture offert par le rucher de la Dame Blanche, partenaire du Jardin de Pollen'n

Vous trouverez dans cette vidéo, les conseils pas-à-pas pour construire votre piège à frelons asiatiques :

Les établissements scolaires peuvent se lancer dans l'aventure !

Les enfants et leurs enseignants peuvent aussi se lancer dans la fabrication et l'installation de pièges. Co-financée par France Bleu Touraine une ruche sera mise à disposition pendant un an à l'école gagnante, avec 12,5 kg de miel, et installée sur le jardin de Pollen'n. Elle permettra à l'établissement de profiter d'animations pédagogiques à destination des élèves. Pour participer, les chefs d'établissement peuvent inscrire leur école en contactant le Rucher de la Dame Blanche : jardindepollenn@gmail.com

Que piège-t-on ?

Ce qui pose souci dans la préservation des abeilles et des ruchers, c'est la prolifération du frelon asiatique (*Vespa Velutina*) :



Le frelon asiatique (*Vespa Velutina*) est reconnaissable à ses ailes sombres et l'extrémité de son abdomen jaune orangé © Getty - Luis Diaz Devesa

Sa taille : 25 à 28 mm (jusqu'à 35mm pour les reines qui émergent à cette saison).

Ses pattes : jaunes

Son thorax : noir

Son abdomen : noir + fin liseré jaune sur le premier tergite + 4ème tergite jaune/orangé avec faux dard noir

Ses ailes : sombres

Il ne faut pas le confondre avec le Frelon Européen (Vespa Crabro) :



Le frelon européen © Getty - Leonello Calvetti

Sa taille : 28 à 30 mm (35 pour les reines)

Ses pattes : brunes

Son thorax : Noir et brun

Son abdomen : jaune avec un fin cerclage noir

Ses ailes : translucides

Pour participer cliquer sur le lien ci-dessous , formulaire de participation tout à la fin :

<https://www.francebleu.fr/vie-quotidienne/jardin/le-piege-a-frelons-asiatiques-challenge-construisez-et-installez-votre-piege-et-tentez-de-gagner-des-1613666064>
